

# Pathologie du médiastin

## Introduction

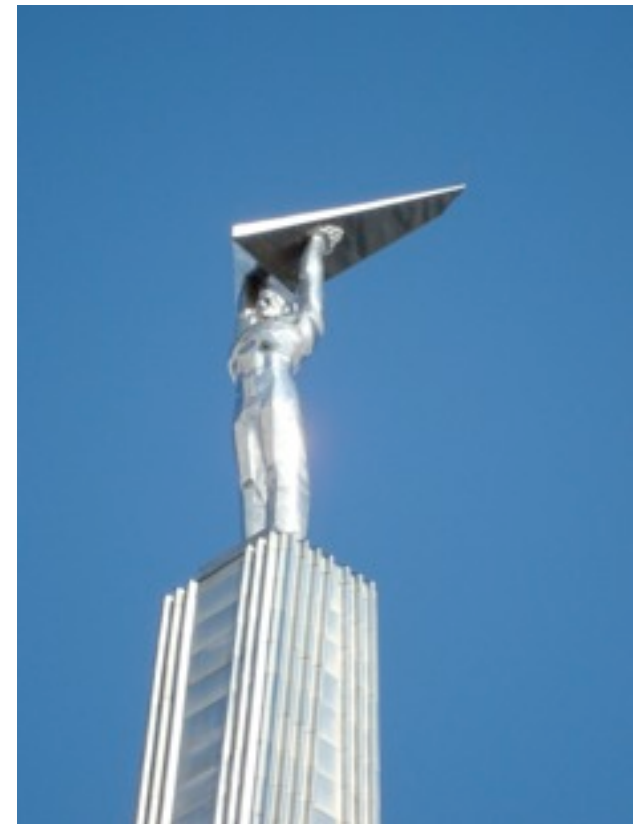


Gilbert Massard  
Pôle de pathologie thoracique

# Logique anatomo-clinique !

## Voie de passage !

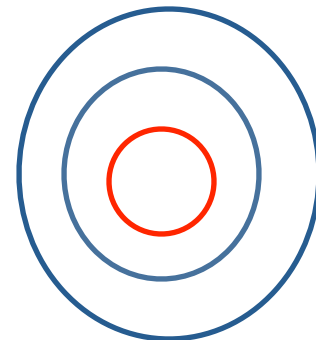
- Symptomatologie d'empreint
- Tumeurs : topographie + +
- Infection : diffusion + +





# Axe viscéral

- Trachée : dyspnée
- Œsophage :  
dysphagie



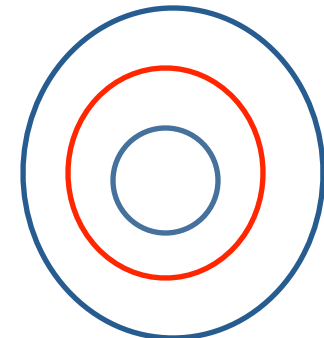
# Plan artériel

- Aorte
- Troncs supra-aortiques
  - Anévrisme
  - Anomalies congénitales



# Plan veineux

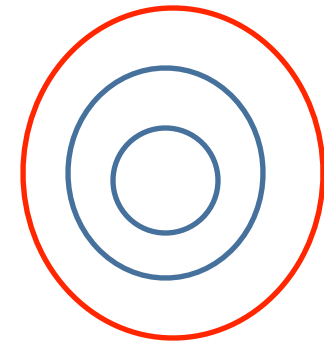
- Syndrome cave supérieur
- Héli-syndrome gauche





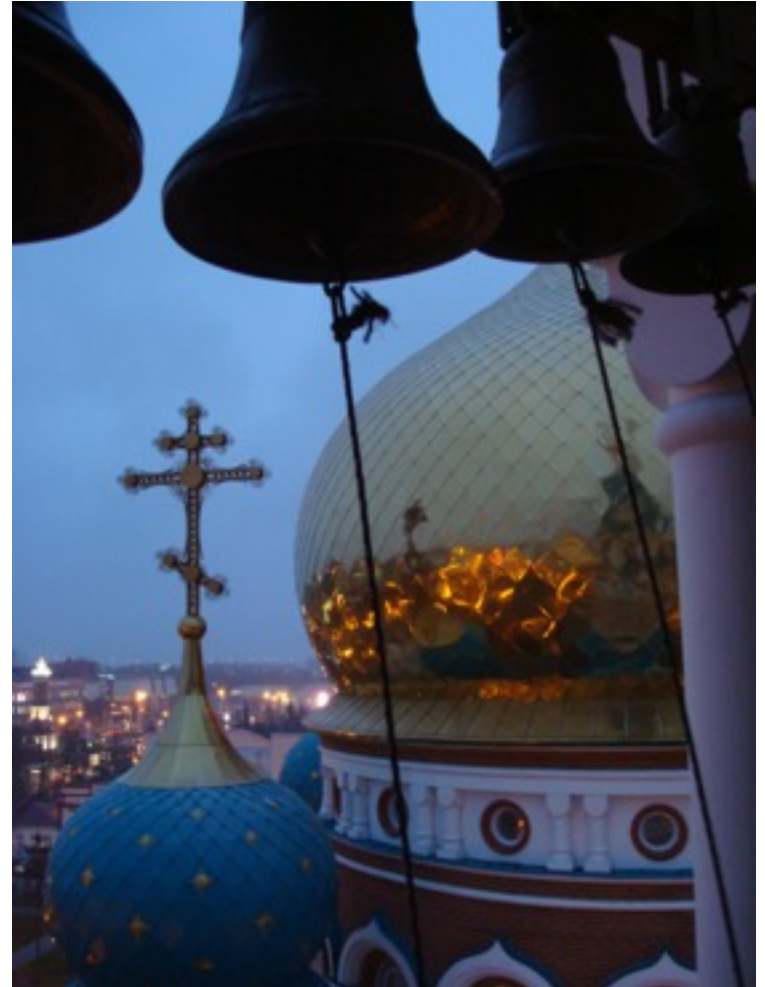
# Plan nerveux

- Récurrents : Gauche > droite
- Phrénique
- Sympathique / ganglion stellaire



# Les manifestations peu spécifiques

- Toux
- Douleur



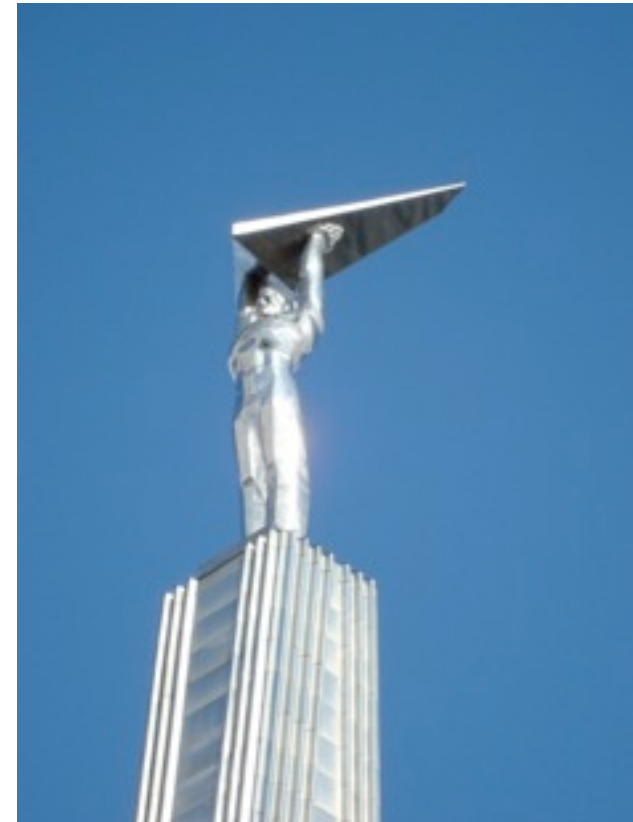




# Logique anatomo-clinique !

## Voie de passage !

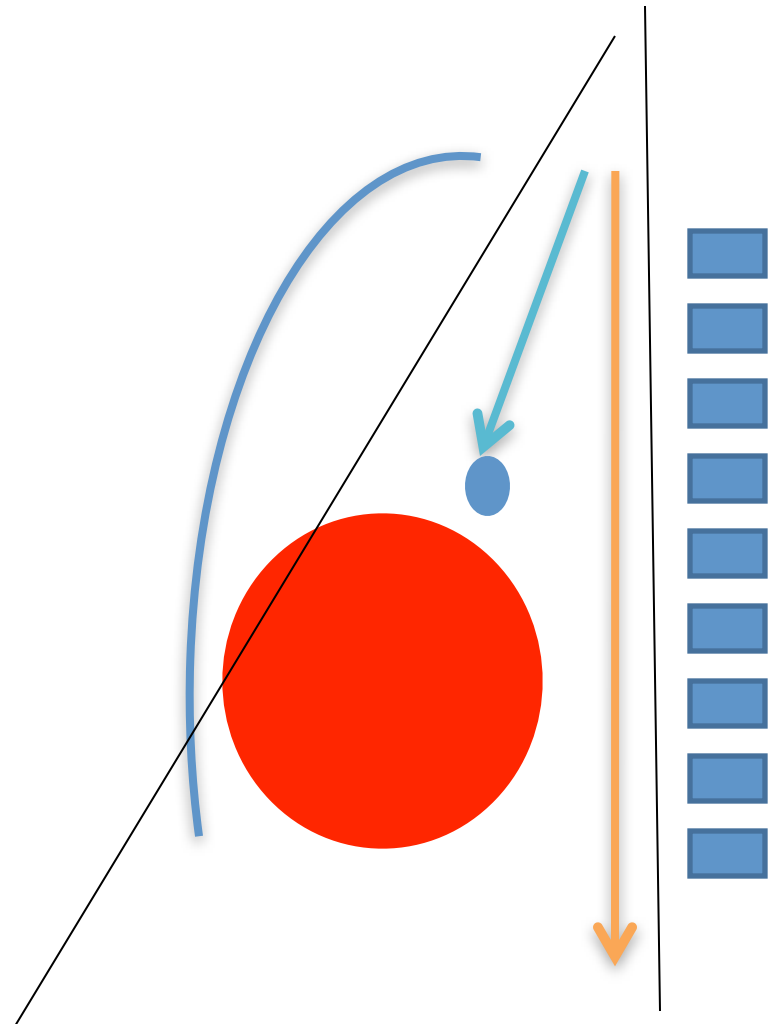
- Symptomatologie d'empreint
- Tumeurs : topographie + +
- Infection : diffusion + +



# Les compartiments du médiastin

Antérieur

Moyen

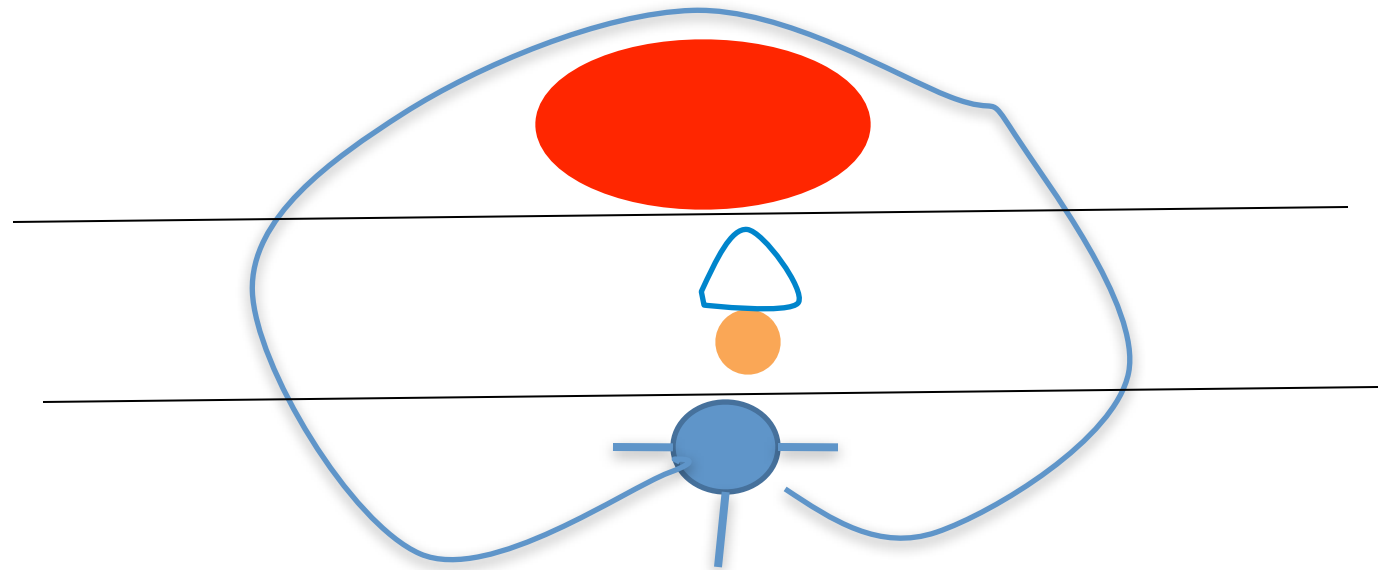


# Les compartiments du médiastin

Antérieur

Moyen

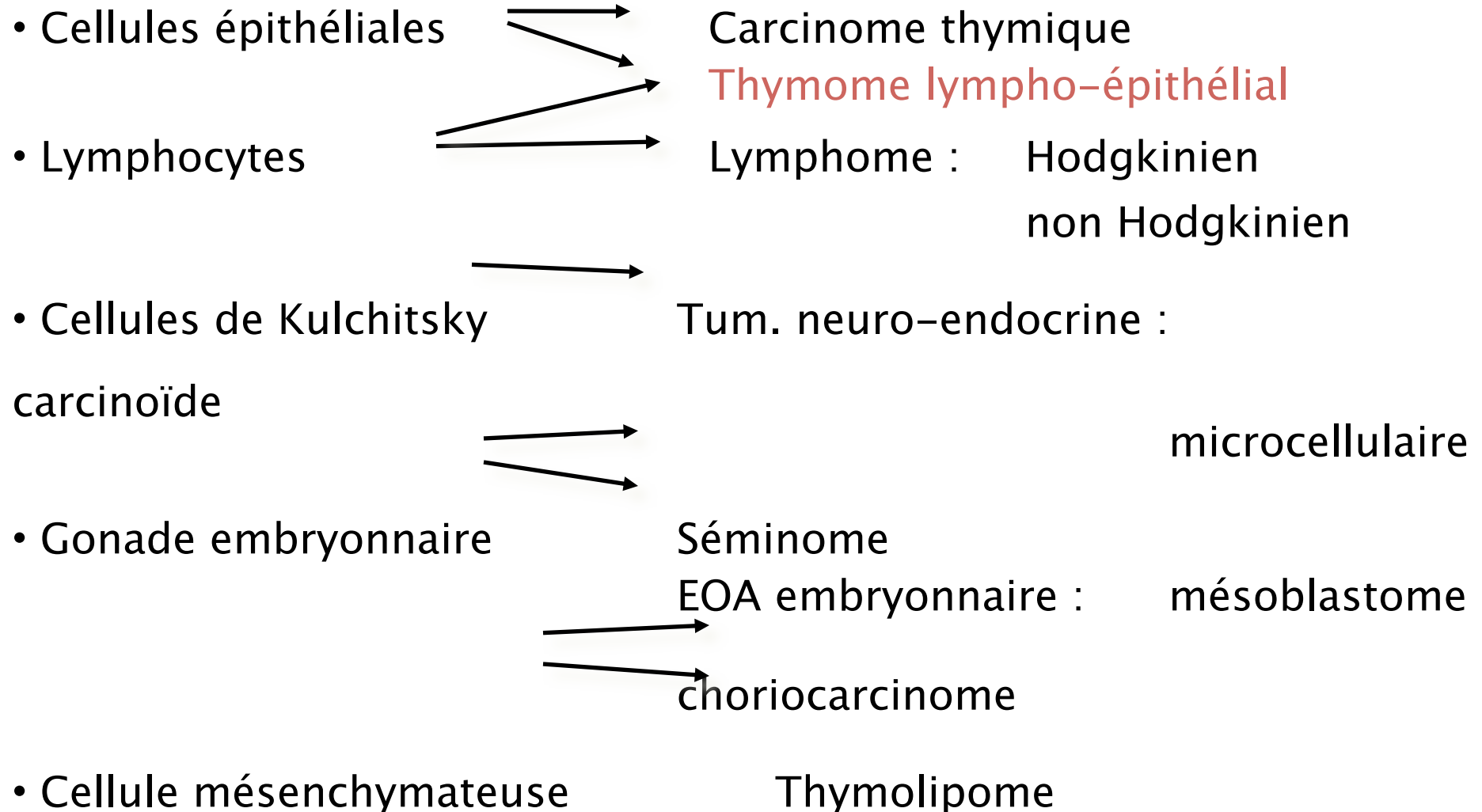
Postérieur



# Médiastin antérieur = loge thymique

## Origine cellulaire

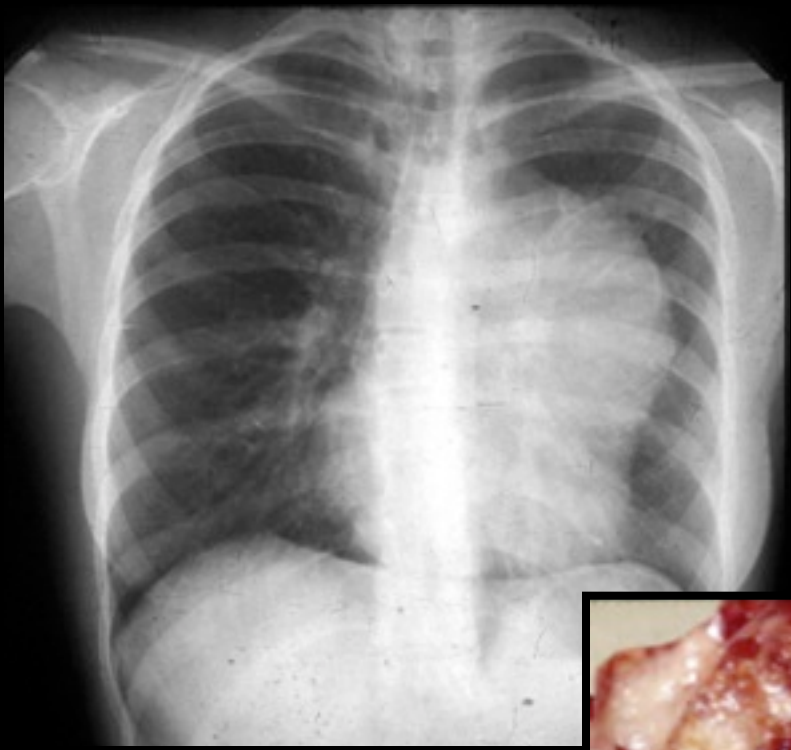
## Type de tumeur



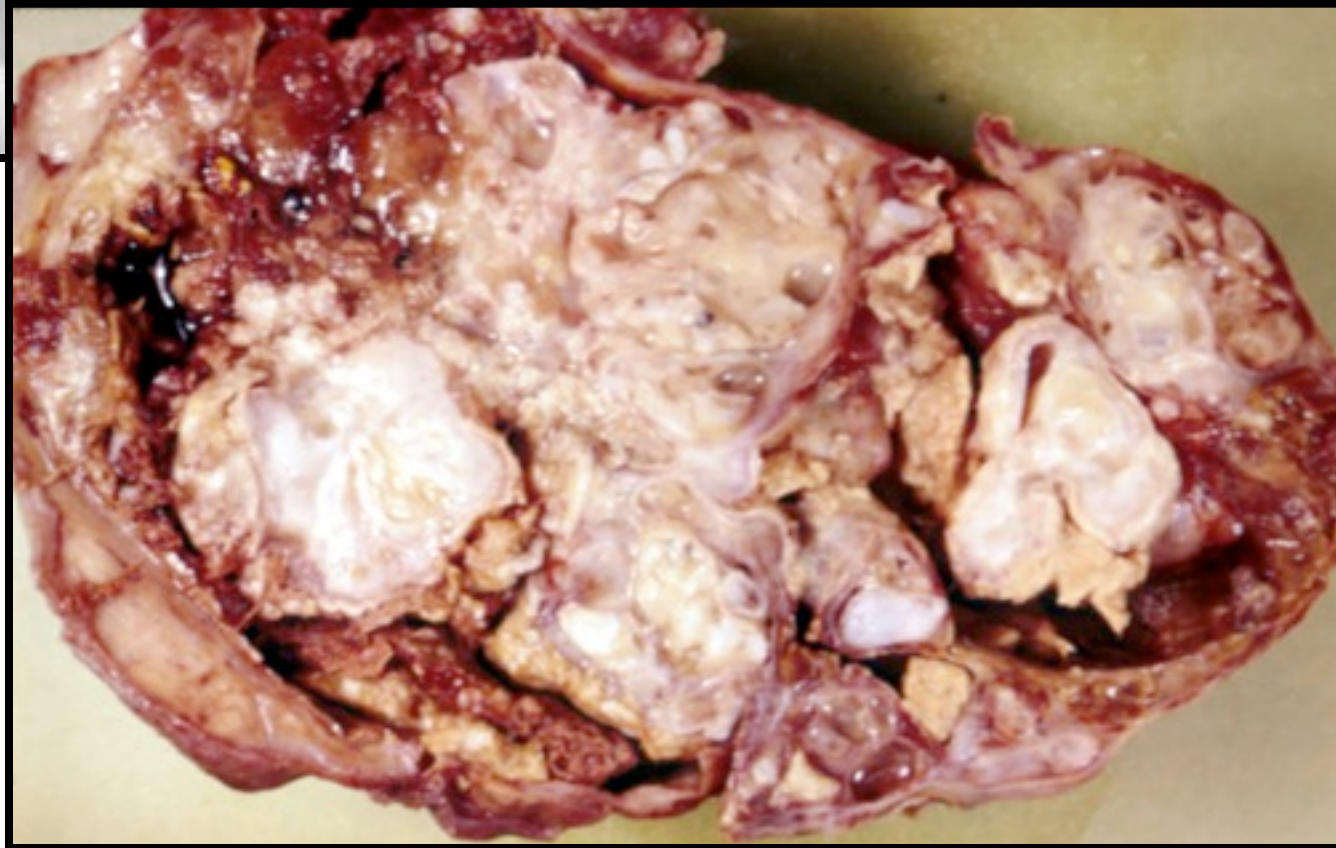
# Thymome kystique





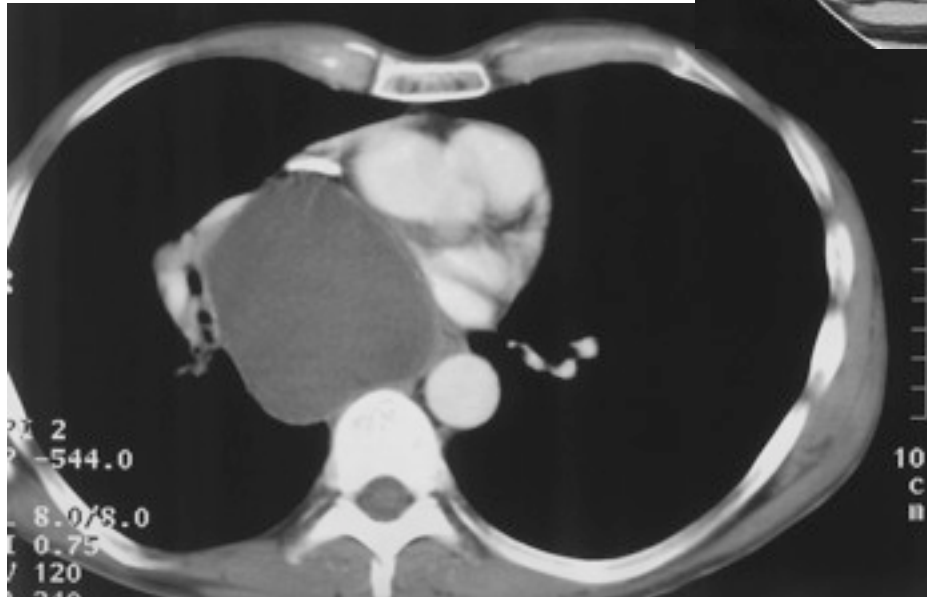


# Tératome mature



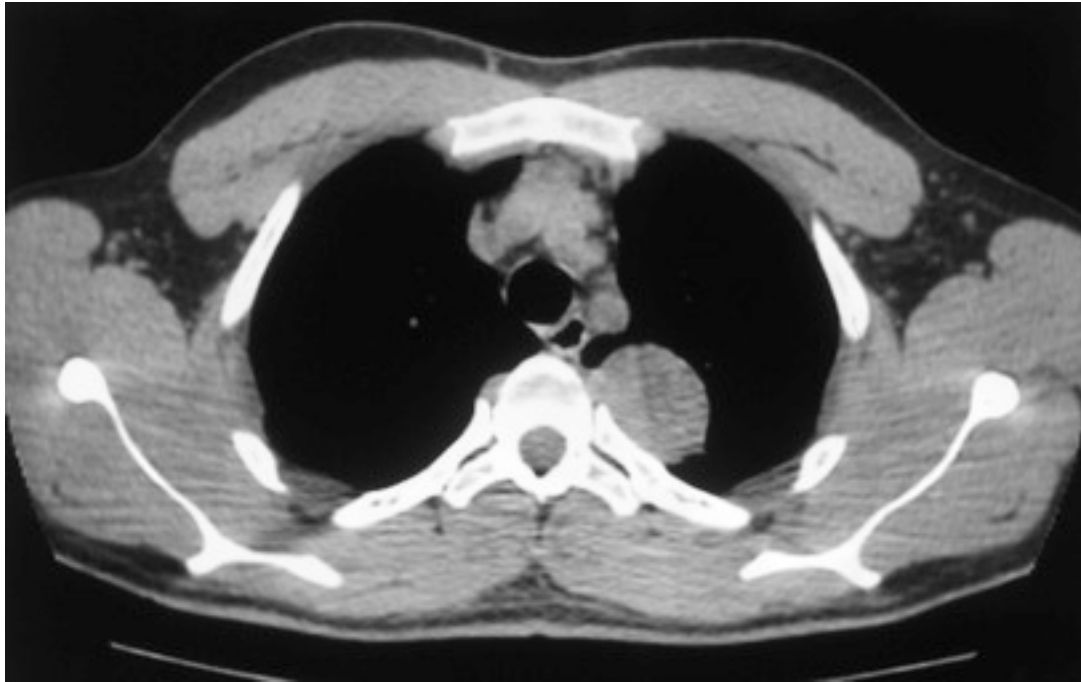
# Médiastin moyen

- Relais ganglionnaires +
- Kystes dysgénétiques
- Tumeurs de l'oesophage



# Médiastin postérieur

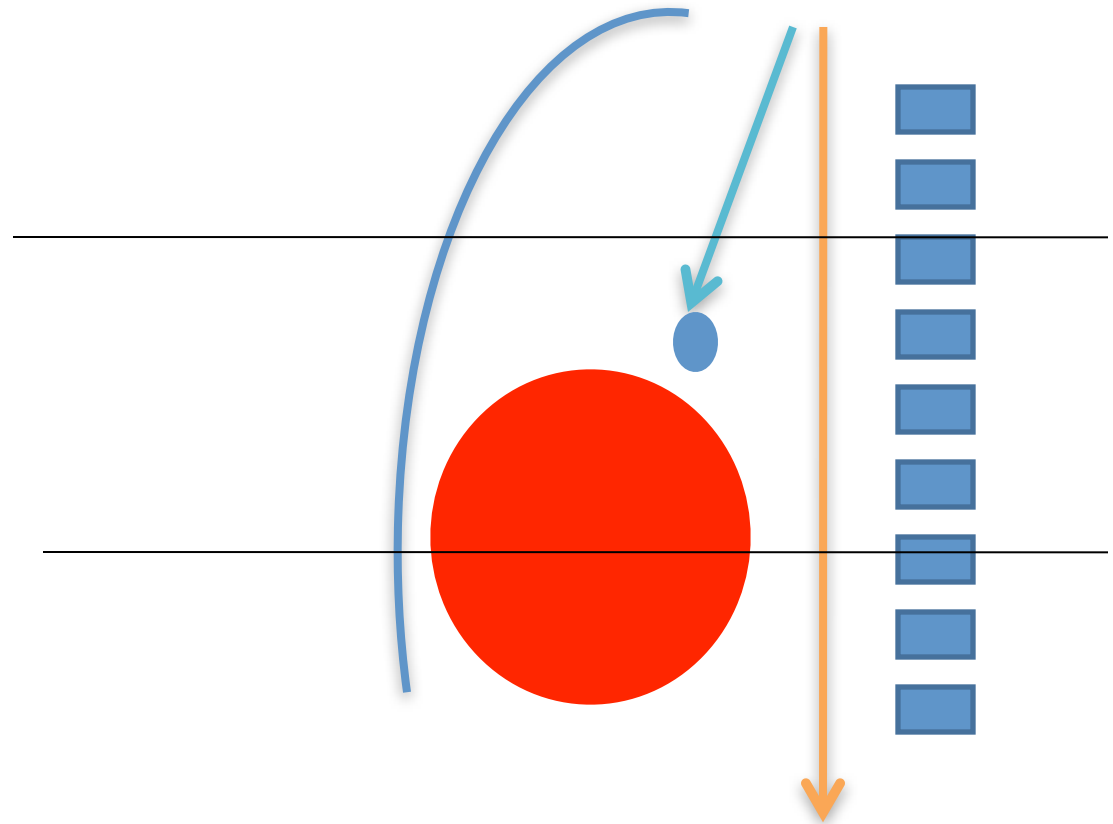
- Tumeurs neurogènes



# Les compartiments du médiastin

Supérieur

Moyen



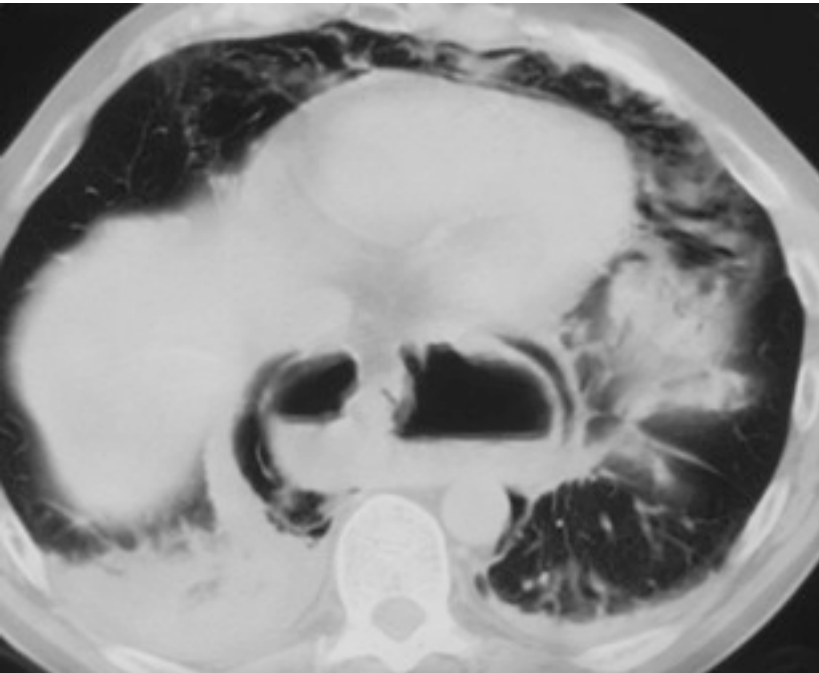
# Médiastin supérieur

- Goitres plongeants



# Médiastin inférieur

- Hernies diaphragmatiques



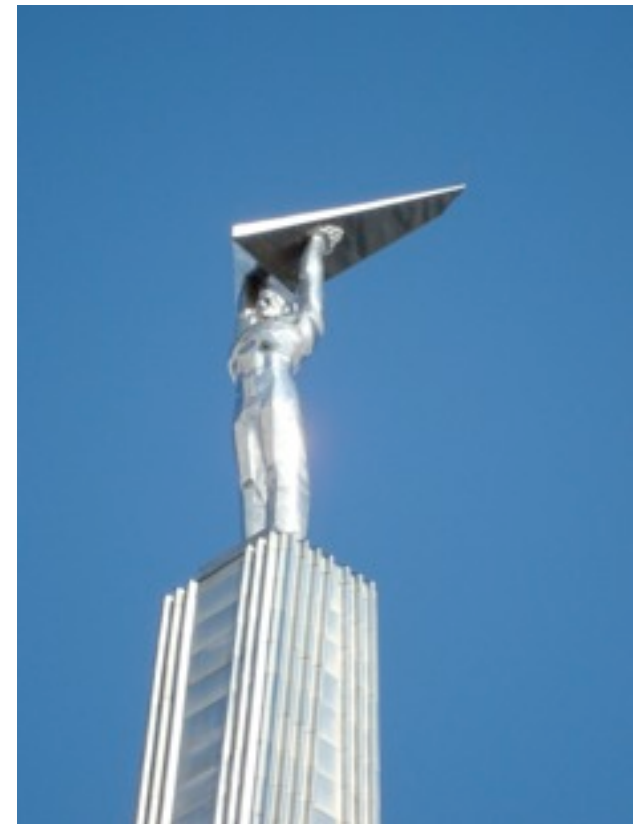




# Logique anatomo-clinique !

## Voie de passage !

- Symptomatologie d'empreint
- Tumeurs : topographie + +
- Infection : diffusion + +

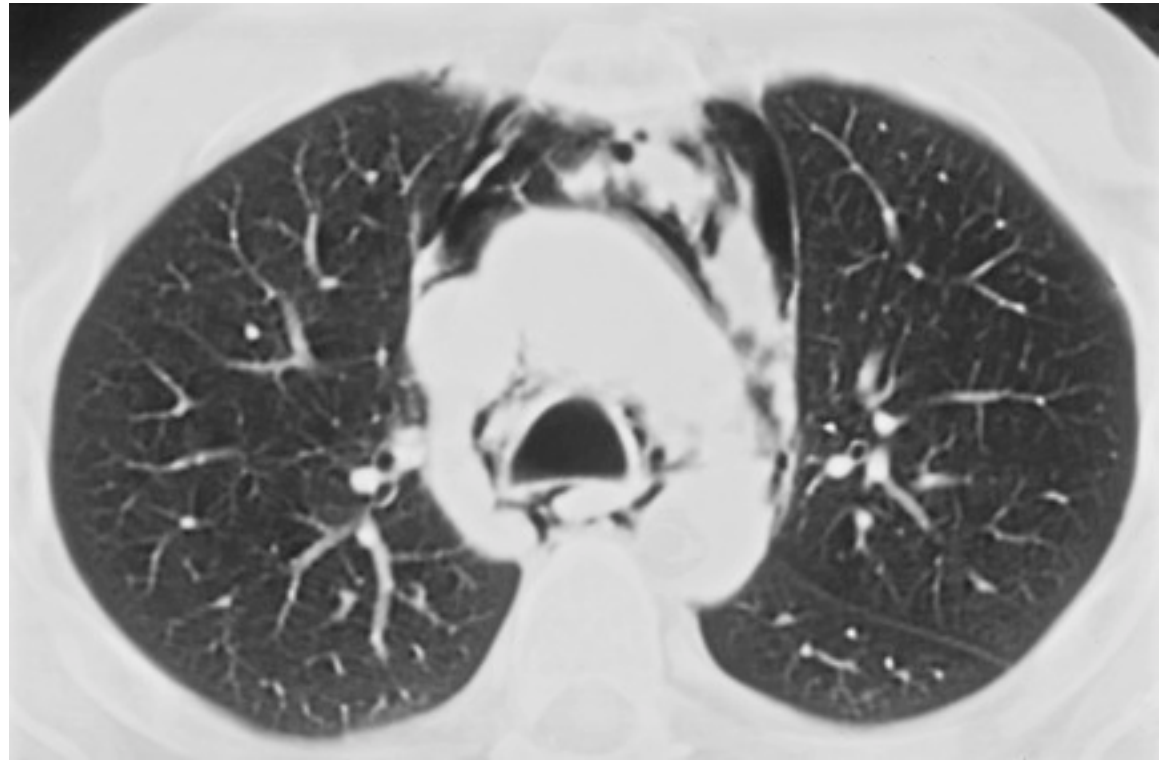


# Plans de clivage = médiastinites

- Rétrosterna

|

- Périviscéral



Evolution descendante.....

